

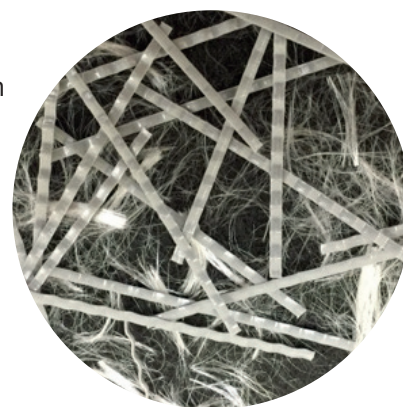
## NOVOMESH® 950 MAKRO- & MIKROPOLYMEERIKUITUYHDISTELMÄ

**Novomesh® 950** kuituyhdistelmä on sekoitus makro- ja mikropolymeerikuituja. **Novomesh® 950** on kehitetty ja valmistettu ISO9001:2008 sertifioidussa tuotantolaitoksessa käytettäväksi betonin vahvistamiseen minimiannostuksena 2.27 kg/m<sup>3</sup>.

Tuote täyttää ASTM C III6/ C III6M Type III vaatimukset betonirakenteiden kuiduille.

### ETUJA

- Sekoitus makro- ja mikropolymeerikuituja käytettäväksi betonirakenteiden halkeilun hallintaan
- Estää plastisen kutistuman ja plastisen painuman aiheuttamaa halkeilua
- Parantaa iskujen, kulutuksen ja tärinän kestävyyttä
- Antaa betonirakenteelle halkeilun jälkeistä jäännöslujuutta
- Tiivistää betonia vähentäen vedenläpäisyä
- Parantaa betonirakenteen pitkäaikaiskestävyyttä
- Auttaa hallitsemaan kuivumiskutistuman ja lämpöliikkeiden aiheuttamaa halkeilua
- Pumpattava massa, joka sisältää "raudoituksen"



### KEMIALLISET JA FYSIKAALISET OMINAISUUDET

#### Mikrokuituosa

Imevyys	Nolla
Tiheys	0.91
Kuitupituus	Vaihtelava
Sähkönjohtavuus	Pieni
Sulamispiste	162°C

#### Makrokuituosa

Imevyys	Nolla
Tiheys	0.91
Nimellinen halkaisija	0.83 mm
Kuitupituus	45 mm
Sähkönjohtavuus	Pieni
Sulamispiste	164°C



**NOVOMESH®**  
BY PROPEX

### OMINAISUUKSIA

- Mikro- ja makrokuidut samassa pakkauksessa
- Ei magneettinen
- Ruostumaton
- Alkalin kestävä
- Ei vaatimusta suojabetonipaksuudelle
- Sijaitsee aina oikeassa paikassa
- Turvallinen, kevyt ja helppo käsitellä verrattuna perinteiseen tai teräskuituraudoitukseen
- Säästää aikaa

### KÄYTTÖKOhteITA

Sopii käytettäväksi halkeilun hallintaan lukuisissa erityyppisissä käyttökohteissa kuten:

- Maanvaraiset laatat
- Pintabetonit
- Jalkakäytävät
- Leimabetoni
- Betonielementit
- Pysäköintialueet
- Pinnoitukset
- Pihatiet ja polut
- Sadevesikourut
- Pesubetoni
- Piha-alueet
- Uima-altaat
- Pyörätiet
- Venerampit

# Tuoteseloste

NOVOMESH® 950 2/2018

## KÄYTTÖ

**ANNOSTELU JA SEKOITUS:** **Novomesh® 950** on mekaaninen, ei kemiallinen lisä betonimassaan. **Novomesh® 950**:n lisääminen ei vaadi mitään muutoksia betonireseptiin normaaliannostuksilla. **Novomesh® 950** annostellaan betonimassaan muiden materiaalien annostelun jälkeen tai samaan aikaan kiviaineksen kanssa. Sekoitusaajan tulee olla vähintään 5 minuuttia, jotta kuidut ovat tasaisesti jakaantuneet massan sekaan.

**LEVITTÄMINEN:** **Novomesh® 950** kuitubetoni voidaan pumpata ja levittää perinteisin menetelmin.

**VIIMEISTELY:** **Novomesh® 950** kuitubetonin pinta voidaan viimeistellä perinteisin menetelmin. Myöskään pe-subetoni tai harjattu pinta eivät aiheuta ongelmia.

**ANNOSTELUMÄÄRÄ:** Annostelumäärä riippuu betonimassasta sekä kohteen asettamista vaatimuksista. Tyyppillinen annostelumäärä on 1...3 pussia per betonikuutio (1 pussi on 2,27 kg).

## YHTEENSOPIVUUS

**Novomesh® 950** kuituyhdistelmä sopii yhteen kaikkien normaalien betonilisäaineiden kanssa.

## TURVALLISUUS

**Novomesh® 950** kuituyhdistelmä ei vaadi erityisiä suojavälineitä tai vaatekustaa.

## PAKKAUS

**Novomesh® 950** kuituyhdistelmä on pakattu 2.27 kg:n liukeneviin pusseihin. Yhdistelmän makrokuituosa on pussissa liukenevina kiekkoina. Tuote annostellaan betonimassaan kokonaisina pakkauksina nopean liukene-  
misen ja sekoittumisen varmistamiseksi.

Pussit on pakattu suojamuoviin pakkauslavalle tuotteiden suojaamiseksi kuljetusten ja varastoinnin ajaksi.

- Laatikossa on 5 pussia
- 27 laatikkoa = 135 pussia per lava

## TEKNINEN NEUVONTA

Bermanto Oy:n tekninen neuvonta auttaa mielellään oikean tuotteen ja annostelumäärän valinnassa yhdessä Propex Concrete Systems Ltd:n teknisten asiantuntijoiden kanssa.

## NORMIT JA OHJEET

- BLY-13 Polymeerikuidut betonissa
- ASTM C III6/C III6M Standard Specification for Fiber Reinforced Concrete
- JCI-SF4 Method of Test for Flexural Strength and Flexural Toughness of Fiber Reinforced Concrete

## TYÖSELITYSLAUSEKE (MALLI)

Betonimassassa käytetään **Novomesh® 950** kuituyhdistelmää, joka sisältää sekä tehokasta mikropolymeerikuitua että rakenteellista makropolymeerikuitua betonin vahvistamiseen.

**Novomesh® 950** kuituyhdistelmä sekoitetaan massaan betonitehtaalla. Käytettävä määrä on ... pussia/m<sup>3</sup> ja massaa tulee sekoittaa vähintään 5 minuuttia kuitujen lisäämisen jälkeen, jotta ne ovat varmasti tasaisesti jakaantuneet massaan.

Kuidut toimittaa Bermanto Oy, Vantaa

## Lisätietoja ja tilaukset

Bermanto Oy  
010 321 0830  
bermanto@bermanto.fi



Propex Concrete Systems  
Ltd. 9 Royal Court, Basil Close  
Chesterfield, Derbyshire, S41 7SL  
United Kingdom  
Tel: +44 (0) 1246 564200  
Fax: +44 (0) 1246 564201