

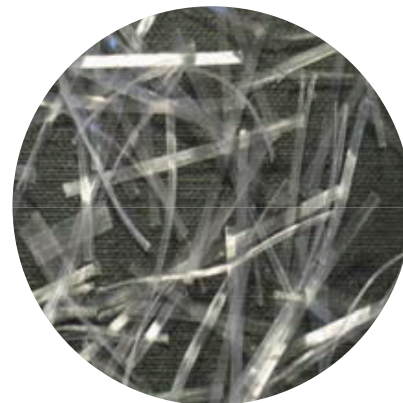
FIBERMESH® 650S MAKROPOLYMEERIKUITU

Fibermesh® 650S on erikoislajiteltu makropolymeerikuitu, joka pohjautuu patentoituun e3-teknologiaan. Tuote on valmistettu niin, että siinä on optimaalinen kuitujakautuma, jolla aikaansaadaan suurempi kosketuspinta betonin kanssa, jolloin saavutetaan paras mahdollinen tartunta ja erittäin tehokas taivutusitkeys.

Fibermesh® 650S on kehitetty ja valmistettu ISO9001:2008 sertifioidussa tuotantolaitoksessa käytettäväksi betonin vahvistamiseen. Tuote täyttää standardin EN 14889-2: 2006 (Betoniin käytettävät kuidut. Osa 2: Polymeerikuidut. Määritelmät, vaatimukset ja vaatimustenmukaisuus).

ETUJA

- Lajiteltu makrosynteettinen kuitu betonin vahvistamiseen
- Vaihtoehto perinteiselle ja teräskuituraudoitukselle
- Suurempi pinta-ala antaa paremman sitkeyden taivutuksessa
- Parempi pitkäaikaiskestävyys - ei korroosioriskiä
- Estää plastisen kutistuman ja painuman aiheuttamaa halkeilua
- Helpottaa kuivumiskutistuman ja lämpötilanmuutosten aiheuttaman halkeilun hallintaa
- Ei vaadi suojabetonikerrosta ruiskubetonin päälle
- Pienempi pumppaus- tai ruiskutuskaluston kuluminen kuin teräskuituja käyttäen



KEMIALLISET JA FYSIKAALISET OMINAISUUDET

Kuitupituus	Lajiteltu
Tyyppi	Macro
Imukyky	Nolla
Tiheys	0.91
Sähkönjohtavuus	Pieni
Kimmokerroin	5400 MPa
Vetolujuus	613 MPa
Happojen ja suolojen kesto	Korkea
Sulamispiste	162°C
Syttymispiste	593°C
Lämmönjohtavuus	Pieni
Alkalinkestävyys	Alkalinkestävä



FIBERMESH®
BY PROPEX

OMINAISUUKSIA

- Ei magneettinen
- Ruostumaton
- Alkalin kestävä
- Turvallinen, kevyt ja helppo käsitellä verrattuna teräskuituraudoitukseen

KÄYTTÖKOhteITA

- Pääkäyttökohteena ruiskubetonointi tunneleissa ja kaivoksissa

HYVÄKSYNNÄT

- EN 14889-2: 2006 / CE-hyväksyntä
- ISO 9001:2008 Laatujärjestelmä
- ASTM C 1116 Type III 4.1.3

e3 TEKNOLOGIA

e3 teknologia uusi, innovatiivinen Propex Concrete Systemsin kehitystyön tulos. Samoin kuin betonin kiviaines koostuu eri fraktioista, on myös e3 teknologian tuotteet koostettu niin, että saadaan parhaiten hyödynnettyä erilaisten kuitujen ominaisuuksia.

Jokainen pakkaus on lajiteltu niin, että kuitujen pituus, paksuus ja sekoitussuhde vaihtelevat. Tuloksena on erinomainen kombinaatio, jolla parhaiten hallitaan betonin halkeilua ja parannetaan lopputuotteen ominaisuuksia.

Tuoteseloste

FIBERMESH® 650S ruiskubetonikuitu 2/2018

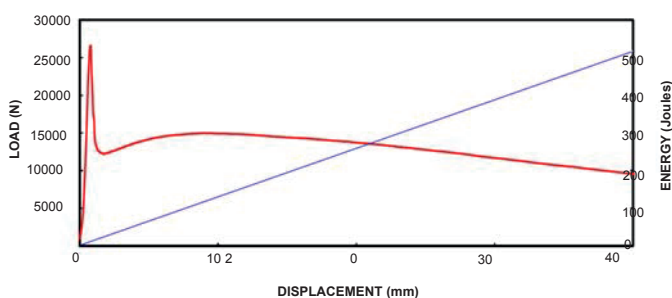
KÄYTTÖ

ANNOSTELU JA SEKOITUS: **Fibermesh® 650S** on mekaaninen, ei kemiallinen lisä betonimassaan. Kuidun tehokkuudesta johtuen betoniresepti saattaa vaatia pieniä muutoksia käyttökohteesta riippuen. **Fibermesh® 650S** makropolymeerikuitu voidaan annostella betonimassaan joko ennen tai jälkeen muiden materiaalien annostelua tai samaan aikaan niiden kanssa. Sekoitusajan tulee olla vähintään 5 minuuttia, jotta kuidut ovat tasaisesti jakaantuneet massan sekaan.

PUMPPAAMINEN / RUISKUTTAMINEN: **Fibermesh® 650S** makropolymeerikuitubetoni on helposti pumpattavaa. Makropolymeerikuidut vähentävät pumppaus- ja ruiskutuskaluston kulumista teräskuituihin verrattuna. Pumpauksessa on pidettävä huolta, että massa menee sujuvasti pumpun siivilän läpi.

ANNOSTELUMÄÄRÄ: **Fibermesh® 650S**:n annostelumäärä vaihtelee käyttökohteen ja lopputuotteen haluttujen ominaisuuksien mukaan välillä 3...8 kg/m³. Annostelumäärä määritetään yleensä ennakkokokein kohteen vaatimusten pohjalta.

Tuloksia ruiskubetonissa (5 kg/m³ annostelu)



ASTM C1550

EN 14488-5

513 Joules

1282 Joules

YHTEENSOPIVUUS

Fibermesh® 650S makropolymeerikuitu sopii yhteen kaikkien normaalien betonilisäaineiden kanssa.

TURVALLISUUS

Fibermesh® 650S makropolymeerikuitu ei vaadi erityisiä suojavälineitä tai vaateetusta.



Propex Concrete Systems
Ltd. 9 Royal Court, Basil Close
Chesterfield, Derbyshire, S41 7SL
United Kingdom
Tel: +44 (0) 1246 564200
Fax: +44 (0) 1246 564201

PAKKAUS

Fibermesh® 650S toimitetaan 1.0 kg:n liukenevissa pusseissa (7 pussia laatikossa), jotka heitetään suoraan betonisekoittimeen pussia avaamatta.

Fibermesh® 650S on saatavana myös vesiliukoisina kiekoina pakattuna 10 kg:n laatikkoihin tai suursäkeissä.

Pakkaukset tulee säilyttää viileässä, kuivassa paikassa -suojusta suoralta auringonpaisteelta.

NORMIT JA OHJEET

- BY63 Ruiskubetoniohjeet
- European Standard EN 14889-2: 2006 Fibres for Concrete
- ASTM C1116/C1116M Standard Specification for Fiber-Reinforced Concrete
- ASTM C 1399 Average Residual Strength of Fibre Reinforced Concrete
- ASTM C 1436 Standard Specification for Materials or Shotcrete
- ASTM C 1609/C 1609M Standard Test Method for Flexural Performance of Fibre Reinforced Concrete (Using Beam With Third-Point Loading). Replaces ASTM C 1018
- ASTM C 1550 Standard Test Method for Flexural Toughness of Fibre Reinforced Concrete (Using Centrally Loaded Round Panel)
- JCI-SF4 Method of Test for Flexural Strength and Flexural Toughness of Fibre Reinforced Concrete

TYÖSELITYSLAUSEKE (MALLI)

Ruiskubetonimassassa käytetään **Fibermesh® 650S** makropolymeerikuitua, joka täyttää normin SFS EN 14889-2: 2006 Luokka II vaatimukset ja on valmistettu käytettäväksi betonirakenteiden vahvistamiseen.

Fibermesh® 650S makropolymeerikuitu sekoitetaan massaan betonitehtaalla. Käytettävä määrä on ... kg/m³ ja massaa tulee sekoittaa vähintään 5 minuuttia kuitujen lisäämisen jälkeen, jotta ne ovat varmasti tasaisesti jakaantuneet massaan.

Kuidut toimittaa Bermanto Oy, Vantaa

Lisätietoja ja tilaukset

Bermanto Oy
010 321 0830
bermanto@bermanto.fi